



Les femmes font face à des violences spécifiques liées à leur genre, indépendamment du milieu social. Afin d'accompagner les victimes de ces violences, il est crucial que les professionnels maîtrisent la typologie variée des violences de genre. Une compréhension approfondie de leurs conséquences à court, moyen et long terme, notamment sur le plan psycho-traumatique, est nécessaire.

Cette expertise permet aux professionnels d'identifier et de soutenir les femmes victimes de violences, quel que soit leur domaine d'intervention. IRIS offre une sensibilisation complète aux violences faites aux femmes, mettant en avant les violences conjugales et sexuelles. Ainsi, les professionnels sont mieux équipés pour répondre aux besoins des femmes confrontées à ces situations.

FORMATION CERTIFIANTE

REPERER ET CONTRIBUER À LA PRISE EN COMPTE DES VIOLENCES FAITES AUX FEMMES

CONDITIONS D'ACCÈS ET PRÉREQUIS

Cette certification s'adresse au personnel médical, de la police, de la justice, à des enseignants et des travailleurs sociaux.

DURÉE DE LA FORMATION

4 jours pour un total de 28 heures de formation

COÛT DE LA FORMATION

Frais administratifs : 20 €

Tarif parcours complet : 790 €

Cette formation est ouverte aux financements suivants :

- Employeurs : Fonds propres ou via OPCO
- Organismes : Pôle Emploi, CPF ou autres
- Financement personnel

Tarif parcours complet financement personnel : 490€

MODALITÉS DE CANDIDATURE

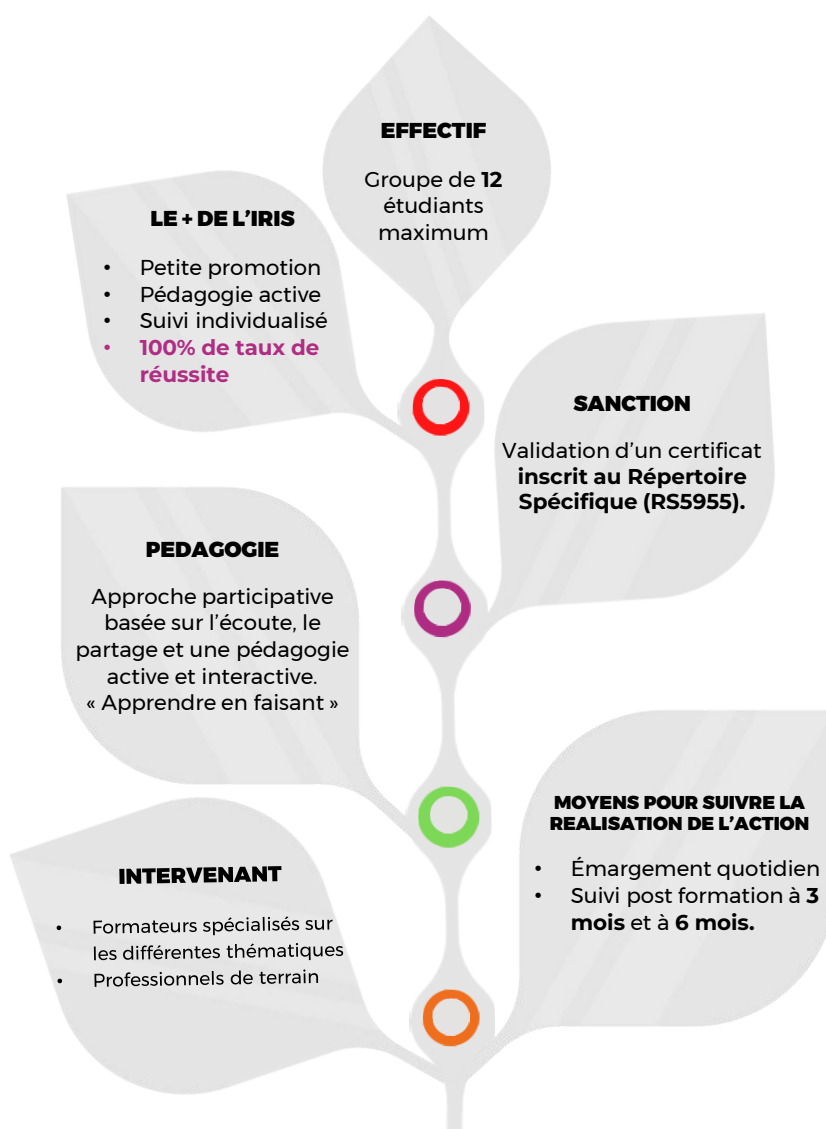
Étude du dossier d'inscription et des pièces transmises.

COMPÉTENCES VISÉES

- C1 : Connaître les origines et les mécanismes des violences faites aux femmes afin d'identifier les situations à risque.
- C2 : Maîtriser la législation et les dispositifs de prise en charge des victimes et des auteurs de violences pour construire son action dans le cadre légal
- C3 : Distinguer les différentes formes des violences faites aux femmes afin de comprendre leur impact pour les victimes et pour la société
- C4 : Repérer les signaux d'alerte (signaux faibles/signaux forts) pour proposer une aide
- C5 : Entendre et recueillir la parole d'une femme victime de violences afin de rompre son isolement et envisager avec elle les suites potentielles.
- C6 : Informer les femmes concernées des services et dispositifs compétents et de leurs spécificités (3919, maison des femmes, CIDFF, police, justice, médecine, planning familial, associations diverses...) pour leur permettre de les solliciter.
- C7 : Elaborer une démarche de prévention dans son contexte professionnel afin de faire évoluer les pratiques pour contribuer à la prise en compte des violences faites aux femmes.

MODALITÉS D'ÉVALUATION

- Mise en situation professionnelle
- Elaboration d'un outil de sensibilisation aux violences faites aux femmes, adapté au public visé et au contexte professionnel : affiches, protocoles d'entretien, jeux, articles, vidéos, PowerPoint....
- Présentation et argumentation de l'outil à l'écrit et à l'oral devant l'ensemble du groupe
- Evaluation de l'outil et l'argumentaire par un jury



NOUS CONTACTER

INSTITUT DE RESSOURCES EN INTERVENTION SOCIALE

Adresse : 6 bis rue Denis Papin, 92600 Asnières-sur-Seine

Tel : 01 76 64 73 90

Mail : secretariat@institut-iris.fr

Référent handicap : referent-handicap@institut-iris.fr

Site : www.institut-iris.fr



IRIS est engagé dans la certification Qualiopi au titre des catégories d'actions suivantes :

ACTIONS DE FORMATION
ACTIONS DE FORMATION PAR APPRENTISSAGE
ACTIONS PERMETTANT DE FAIRE VALIDER LES ACQUIS DE L'EXPÉRIENCES