



Le responsable d'unité d'intervention sociale exerce dans l'action sociale ou médico-sociale. Il planifie, évalue et assure la qualité des projets individuels et collectifs. Il favorise les partenariats, garantit les droits des personnes accueillies, et encourage leur participation.

Il gère des équipes pluridisciplinaires, coordonne le travail d'équipe, et assure le suivi des ressources humaines. Il prend en charge la gestion administrative, logistique et budgétaire de l'unité.

Engagé dans l'éthique, il participe à l'élaboration et à l'évaluation du projet d'établissement, apportant une expertise technique guidée par la déontologie de l'intervention sociale. En résumé, il combine compétences managériales, expertise technique et sensibilité éthique pour le bien-être des personnes accompagnées.

LES DÉBOUCHÉS :

- Chef de service
- Responsable de service éducatif ou social
- Cadre socio-éducatif
- Responsable d'unité
- Responsable de pôle
- Adjoint de direction

FORMATION DIPLOMANTE / CERTIFIANTE

CAFERUIS

CERTIFICAT D'APTITUDE AUX FONCTIONS D'ENCADREMENT ET DE RESPONSABLE D'UNITÉ D'INTERVENTION SOCIALE

PUBLICS ET PRÉREQUIS

- Travailleurs sociaux et paramédicaux titulaires d'un diplôme délivré par l'Etat (DEES, DEASS, DEFA, BTS, IDE, etc.) ou d'un diplôme universitaire de niveau 6.
- Titulaires d'un diplôme de niveau 5 ou 4 (dans le domaine) avec une expérience professionnelle de 2 ans et 4 ans dans les champs de l'action sociale, médico-social, éducatif, santé ou de l'économie sociale et solidaire

DURÉE DE LA FORMATION

- **400 heures** en formation théorique
- **420 heures** en formation pratique

Des allègements sont possibles sous certaines conditions, en fonction des diplômes et/ou des expériences professionnelles. Ces conditions et les allègements possibles seront étudiés lors de l'entretien de sélection.

COÛT DE LA FORMATION

Frais administratifs : 90 €

Tarif parcours complet : 7 250€

Tarif parcours partiels :

- Bloc de compétence 1 : **3 375€**
- Bloc de compétence 2 : **2 250€**
- Bloc de compétence 3 : **1 350€**
- Bloc de compétence 4 : **2 025€**

Cette formation est ouverte aux financements suivants :

- **Employeurs : Fonds propres ou via OPCO**
- **Organismes : Pôle Emploi, CPF ou autres**
- **Financement personnel**

Tarif parcours complet financement personnel : 5 100€

Tarif parcours partiels financement personnel :

- Bloc de compétence 1 : **2 373€**
- Bloc de compétence 2 : **1 582€**
- Bloc de compétence 3 : **949, 20€**
- Bloc de compétence 4 : **1 423, 80€**

ORGANISATION DE LA FORMATION

- BC 1 : Piloter l'activité d'une unité d'intervention sociales
- BC 2 : Manager et gérer les ressources humaines d'une unité d'intervention sociale
- BC 3 : Gérer les volets administratif, logistique et budgétaire d'une unité d'intervention sociale
- BC 4 : Contribuer au projet d'établissement ou de service

RYTHME DE LA FORMATION

À l'IRIS, il existe deux modalités organisationnelles différentes :

Une rentrée en **septembre** de l'année N pour une durée de 18 mois, sur un rythme mensuel de trois jours de formation théorique. 420 heures de formation pratique (stage) seront à planifier entre Février et Octobre de l'année N+1.

Une rentrée en **janvier** de l'année N pour une durée de 13 mois, sur un rythme mensuel de cinq jours de formation théorique. 420 heures de formation pratique (stage) seront à planifier entre Février et Octobre de l'année N.

MODALITÉS D'ÉVALUATION

Certifications organisées par l'EFTS :

DF1 : Rédaction d'un dossier technique de 5 à 8 pages et soutenance orale devant un jury (5mn de présentation et 25mn d'échanges)

DF2 : Tirage au sort d'une étude de cas puis :

- Élaboration de l'analyse et du plan d'action (45mn de préparation)
- Présentation au jury (10mn de présentation et 20mn d'échanges)

DF3 : Rédaction d'une note d'aide à la décision à partir d'un dossier constitué par l'EFTS

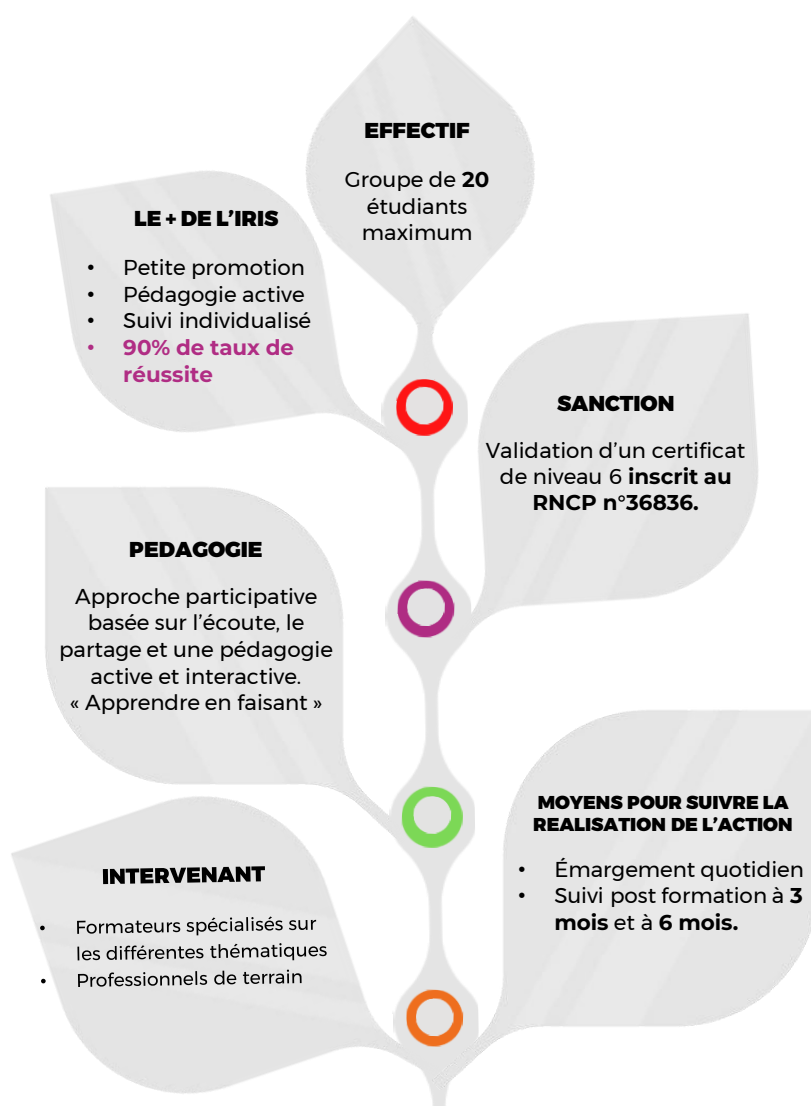
- Épreuve écrite sur table d'une durée de 4 heures

Certification organisée par la DRIETS :

DF4 : Mémoire de 40 à 45 pages puis soutenance orale devant un jury (10mn de présentation et 30mn d'échanges)

MODALITÉS DE SÉLECTION

- **Rédaction d'une note réflexive de 5 à 8 pages** présentant le parcours personnel et professionnel, les motivations pour la formation CAFERUIS et les représentations du métier de chef.fe de service.
- Entretien de sélection de 30mn avec pour support la note réflexive.
- Les dossiers sont étudiés tout au long de l'année dès réception.



NOUS CONTACTER

INSTITUT DE RESSOURCES EN INTERVENTION SOCIALE

Adresse : 6 bis rue Denis Papin, 92600 Asnières-sur-Seine

Tel : 01 76 64 73 90

Mail : secretariat@institut-iris.fr

Référent handicap : referent-handicap@institut-iris.fr

Site : www.institut-iris.fr



IRIS est engagé dans la certification Qualiopi au titre des catégories d'actions suivantes :

- ACTIONS DE FORMATION
- ACTIONS DE FORMATION PAR APPRENTISSAGE
- ACTIONS PERMETTANT DE FAIRE VALIDER LES ACQUIS DE L'EXPÉRIENCES